

CLASE BIM 30, 31 , 32

ANTONIO

MENDOZA

*Insertar*

*Componentes*



# DESCARGAR TIPOS DE

PUERTAS, VENTANAS O CUALQUIER ELEMENTO

Usa las siguientes web para que descargues todo tipo de elementos para tu revit como puertas y ventanas.

<https://www.bimobject.com/>

<https://www.revitcity.com/>

The screenshot displays the RevitCity website interface. At the top, the 'RevitCity' logo is visible. Below it, a navigation bar includes links for Home, Forums, Downloads, Gallery, News & Articles, Resources, Jobs, FAQ, Search, Join, and Login. A status bar indicates '227 Users Online (119 Members)' and 'Most ever was 626 - Mon, Jan 12, 2015 at 9:00:18 AM'. The main content area is divided into several sections:

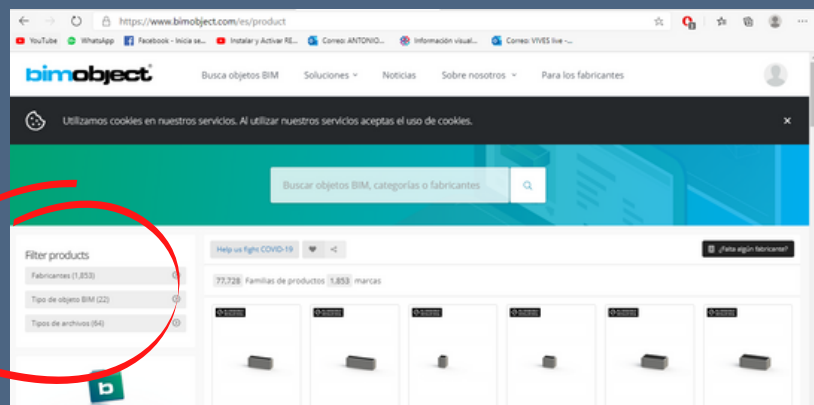
- Search Downloads:** Includes a search bar for 'Keyword(s)', 'User Name', and 'Exact Name'. It also features a 'Search only items I have not already downloaded' checkbox and a 'Sort By: Relevance' dropdown menu.
- Site Stats:** Shows 'Members:1452349', 'Objects:20871', 'Forum Posts:150897', and 'Job Listings:6'.
- Organization Tree:** Displays two tree views: 'CSI MasterFormat 04 Tree Location' and 'RevitCity.com Organization Tree Location'. The first tree shows categories like '01 - General Requirements(209)', '01 50 00 - Temporary Facilities & Controls(49)', '01 52 00 - Construction Facilities(19)', '01 53 00 - Temporary Construction(4)', and '01 54 00 - Construction Aids(3)'. The second tree shows 'Anywhere on RevitCity.com Tree' with sub-categories like 'Annotations(329)', 'Heads(31)', 'Callout Heads(1)', 'Elevation Heads(13)', and 'Section Heads(14)'.
- Recent Object Uploads:** Features a section for 'Unfold Pendant' designed by Muuto, Lightology. It includes a small image of the pendant and text describing its dimensions ('11.5" Tall and 12.75" Wide'), material ('Material is determined by Type'), and installation ('Ceiling Based'). It also shows 'Product Version: Revit Architecture 2020' and '4 downloads'.

# EJERCICIO

Lo tendrás que compartir en el grupo a horas de la noche!

## INSERTA UNA VENTANA PISO A TECHO DE BIM-OBJECT

**BOTÓN: TIPO  
DE OBJETO  
BIM**



*Nos vas a compartir a la comunidad una captura donde muestres el modelo de un ventanal piso a techo, igual que a la fotografía de muestra. Vas a entrar a: <https://www.bimobject.com/> te registras y luego en la página principal vas a buscar el botón: TIPO DE OBJETO BIM \_ Luego a: VENTANAS CORREDERAS \_\_ descargas e inserta en tu revit dicho ventanal.*

ANTONIO MENDOZA

# BIM PARA CONSTRUCTORES

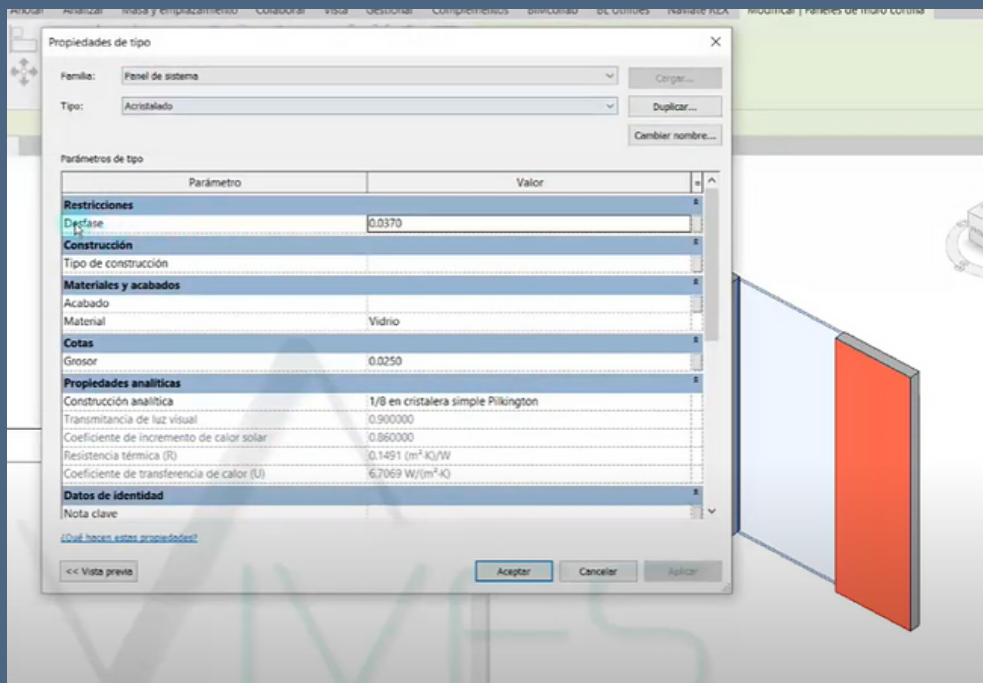
DISEÑAR Y CONSTRUIR CON RESPONSABILIDAD



VIVES

# DEFASE EN EL

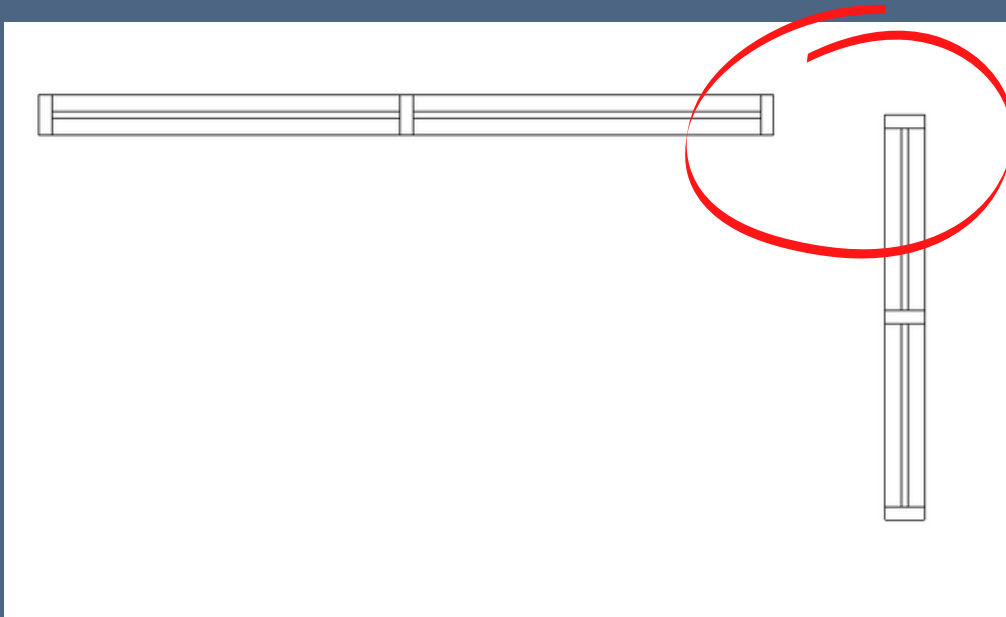
## VIDRIO



No te olvides de configurar el parámetro defase del cristal o vidrio para que te quede en el centro de la perfilería

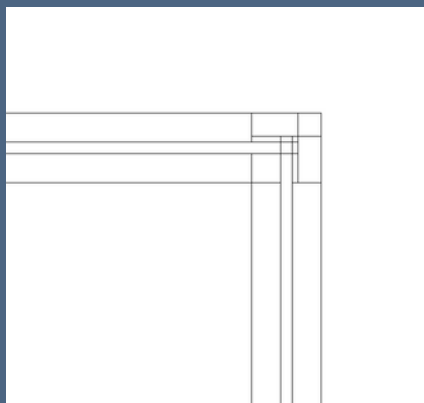
# UNIÓN PERFECTA EN

LA INTERSECCIÓN DE 2 VENTANALES



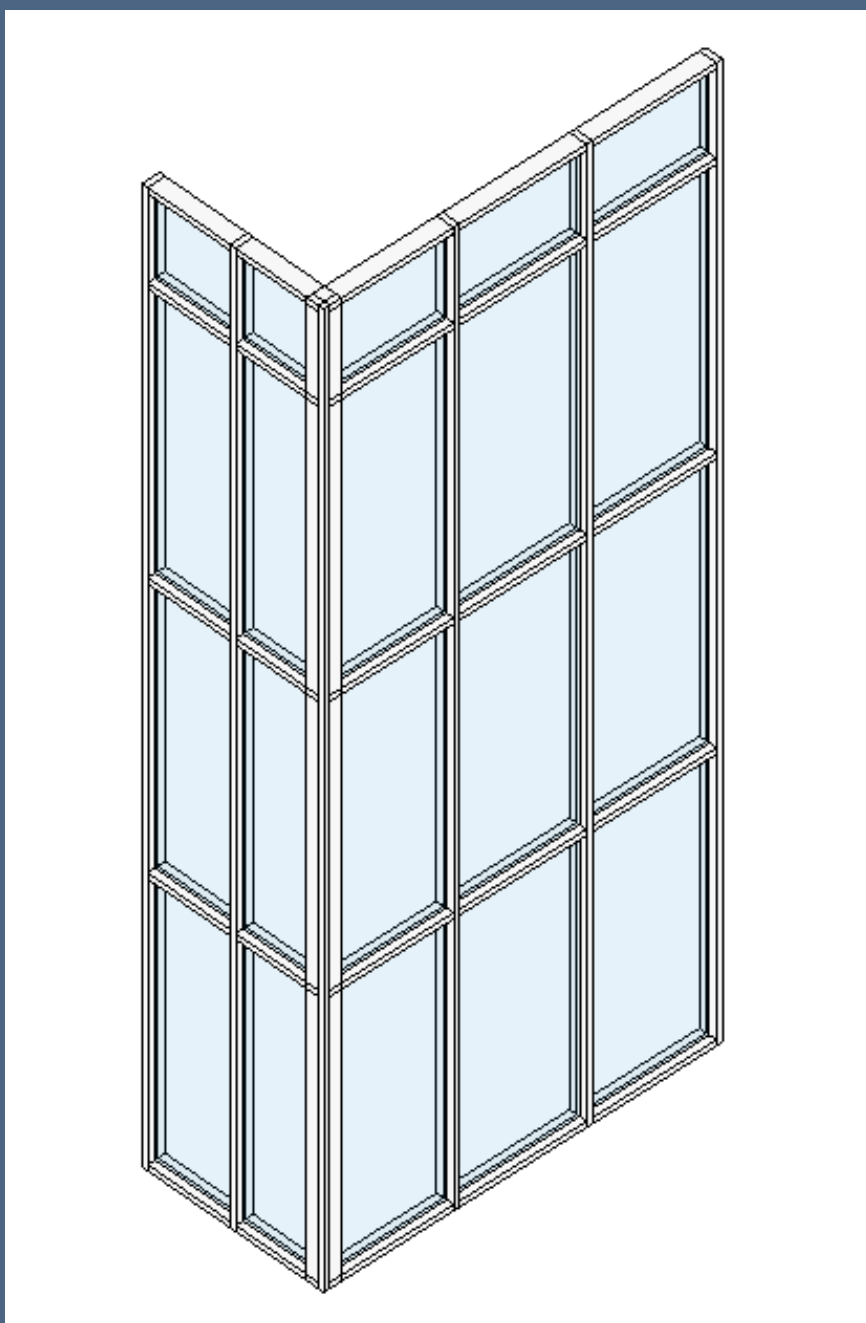
Selecciona el ventanal, en el extremo dale clic derecho al punto azul de final de muro, luego selecciona la opción: NO PERMITIR UNIÓN. Haz lo mismo con el otro ventanal.

Ahora si intenta unir los 2 ventanales arrastrando los punto finales hasta lograr la esquina:



# UNIÓN PERFECTA EN

LA INTERSECCIÓN DE 2 VENTANALES



ANTONIO MENDOZA

# BIM PARA CONSTRUCTORES

DISEÑAR Y CONSTRUIR CON RESPONSABILIDAD



VIVES